



Parc national  
des Écrins

Communiqué de presse (nov. 2016)

# Biodiv'Écrins

## Biodiv'Écrins, la connaissance en direct

*Plus de 500 000 observations pour 4077 espèces : l'atlas en ligne de la faune et de la flore du Parc national des Écrins met à disposition l'ensemble des données collectées par ses agents depuis plus de 40 ans, illustrées, cartographiées et mises à jour en temps réel.*

<http://biodiversite.ecrins-parcnational.fr>

Biodiv'Écrins est inauguré lors de la conférence de presse organisée par le Ministère de l'Environnement, le 29 novembre au Muséum national d'histoire naturelle (MNHN) à Paris. Ce rendez-vous est associé à la publication du **premier décret d'application de la loi pour la reconquête de la biodiversité**, de la nature et des paysages qui, dans son article 7, renforce la politique nationale en matière d'inventaire du **patrimoine naturel et d'ouverture des données**.

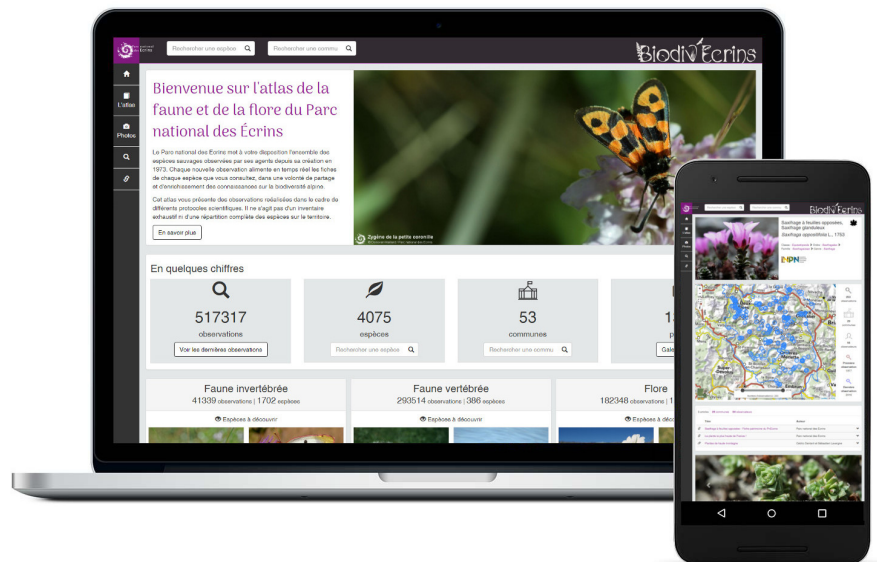
Chaque jour, dans le cadre de différents protocoles scientifiques, les agents du Parc national des Écrins collectent des informations sur les espèces naturelles dans un objectif de connaissance, de suivi, de gestion et de préservation de la biodiversité.

Biodiv'Écrins met à disposition l'ensemble des observations ainsi rassemblées depuis la création du Parc national, en 1973, dans les 53 communes de son territoire.

Chaque observation transmise par les agents du Parc national vient enrichir les informations affichées, en temps réel :

***Biodiv'Écrins traduit la dynamique de la connaissance et sa constante évolution.***

***Publié sous licence libre, l'outil développé par le Parc national des Écrins peut être repris par toute structure qui souhaite diffuser les informations naturalistes qu'elle collecte.***



Contact presse : Sandrine De Chastellier – 06 21 30 47 84

Service communication - Tél : +33 (0)4 92 40 20 27

Service presse - [claire.gondre@ecrins-parcnational.fr](mailto:claire.gondre@ecrins-parcnational.fr)

Contact infos techniques : Camille Monchicourt – 04 92 40 20 30

Parc national des Écrins  
Domaine de Charance - 05000 Gap



## Un savoir dynamique et partagé

**Biodiv'Écrins illustre et décrit l'ensemble des espèces emblématiques ou rares du massif mais aussi toute la richesse d'une biodiversité cachée et souvent méconnue.**

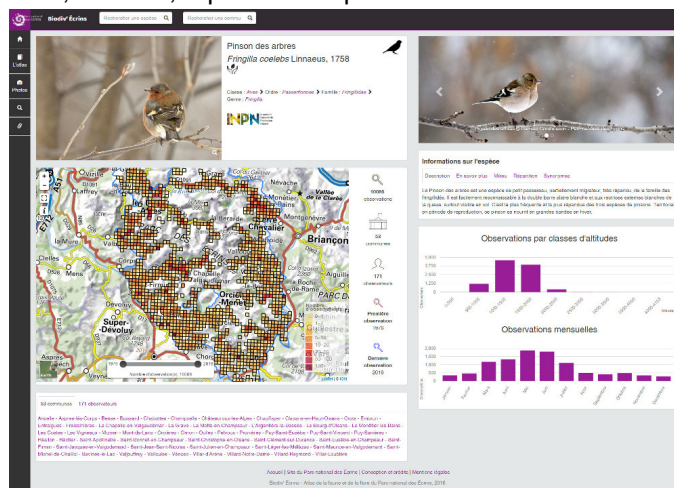
Ce nouvel outil en ligne présente des observations précises et cartographiées, associées à des fiches « espèce » **abondamment illustrées et documentées.**

A quelques surprises près toujours possibles, la faune des vertébrés est aujourd'hui bien identifiée dans le Parc national des Écrins. Il s'agit des mammifères, oiseaux, reptiles et amphibiens.

Il n'en va pas de même pour la faune des invertébrés. Ces étranges petites bêtes que sont les insectes, les escargots, les mille pattes ou encore les araignées et écrevisses nous réservent sans doute encore de belles découvertes...

Une quantité d'espèces aussi impressionnante que pleine de promesses scientifiques.

Il ne s'agit pas d'un inventaire exhaustif ni d'une répartition précise des espèces sur le territoire mais d'un **partage des observations réalisées depuis 1973 dans le Parc national des Écrins et mises à jour en temps réel.**



- **Chaque espèce possède sa propre fiche d'identité, avec :**
  - de magnifiques photographies permettant d'identifier l'espèce
  - la carte des observations sur le Parc national
  - des éléments de reconnaissance de l'espèce, son milieu privilégié, sa répartition mondiale;
  - les périodes et altitudes d'observation
  - des compléments vidéo, audio, des articles, rapports, extraits de livre pour approfondir sa connaissance de l'espèce.

*La rédaction et l'illustration des fiches espèces sont en cours. L'ensemble des observations et leur cartographie sont par contre déjà disponibles. Quelques exemples de fiches finalisées :*

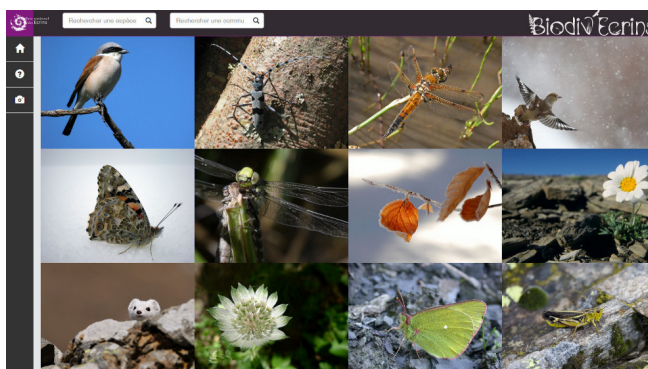
La marmotte : <http://biodiversite.ecrins-parcnational.fr/espece/61143>

Saxifrage à feuilles opposées : <http://biodiversite.ecrins-parcnational.fr/espece/121132>

Lagopède des Alpes : <http://biodiversite.ecrins-parcnational.fr/espece/2954>

## Un savoir dynamique à consulter sans modération !

- **A l'échelle de chaque commune**, il est possible de visualiser l'ensemble des espèces observées avec leur localisation, leurs statuts et les liens avec les fiches « espèces ».
- **Une grande galerie d'images** donne à voir la richesse de la biodiversité du massif, avec la possibilité de trier les images par groupes d'espèces. Les photographies sont réalisées principalement par les agents du Parc national lors de leurs missions de terrain.

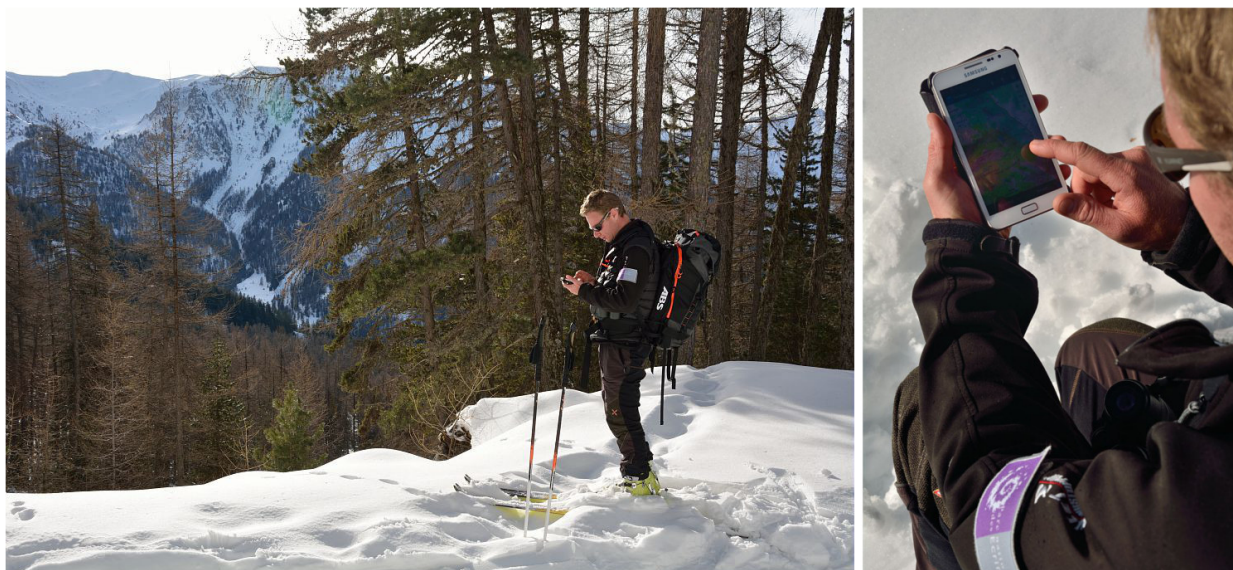


**« L'immense intérêt d'un atlas en ligne est de partager et faire vivre une connaissance exceptionnelle du monde sauvage présent dans les Écrins. Un tel outil redonne corps au terme parfois éculé de « biodiversité », décrivant et illustrant la foisonnante diversité des espèces observées et étudiées. »**

Cédric Dentant, botaniste, chargé de mission flore et milieux au Parc national des Écrins

## De l'observation à l'information diffusée

Nouvel outil de valorisation des données à l'échelle du territoire des Écrins, Biodiv'Ecrins s'inscrit dans une démarche de longue date de mise à disposition des données publiques, organisée au plan national par le Muséum national d'histoire naturelle (MNHN) dont les référentiels permettent notamment d'alimenter l'Inventaire National du Patrimoine Naturel (INPN).

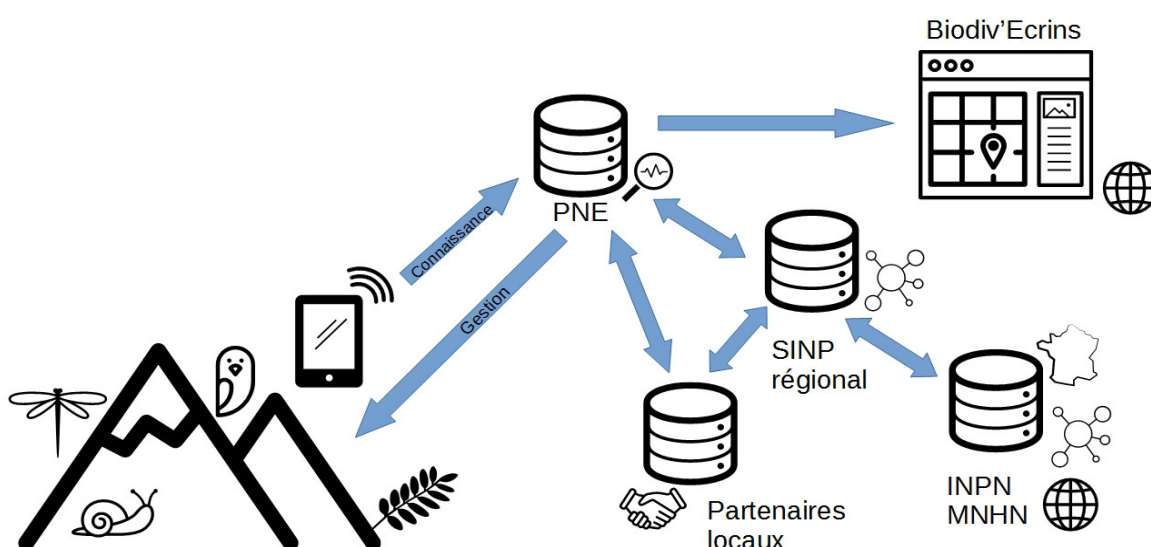


**Les agents enregistrent directement leurs observations dans une tablette numérique. Les informations sont ensuite versées dans la base de données du Parc national... qui alimente Biodiv'Ecrins.**

Ces données contribuent aux réseaux d'échanges développés par les services de l'État avec ses partenaires institutionnels et associatifs. Dans le cadre de ces Systèmes d'Information sur la Nature et les Paysages (SINP), les données sont agglomérées et archivées, permettant d'organiser la connaissance à différentes échelles. Des échanges sont également organisés avec les partenaires associatifs qui animent les démarches participatives.



Ces réseaux d'observation et les **complémentarités territoriales** donnent un sens à la collecte et à la diffusion des données.





## L'opensource\*, un déclencheur de coopérations et d'économies

Biodiv'Ecrins utilise l'outil opensource [GeoNature-atlas](#) développé par le Parc national des Écrins. Il est ainsi transférable librement à d'autres structures qui souhaitent partager leurs observations naturalistes en se basant sur les référentiels nationaux de l'INPN.

Il fait partie d'un ensemble d'outils développés par le Parc national et ses partenaires, pour pouvoir saisir, gérer, traiter et partager les données des différents protocoles.

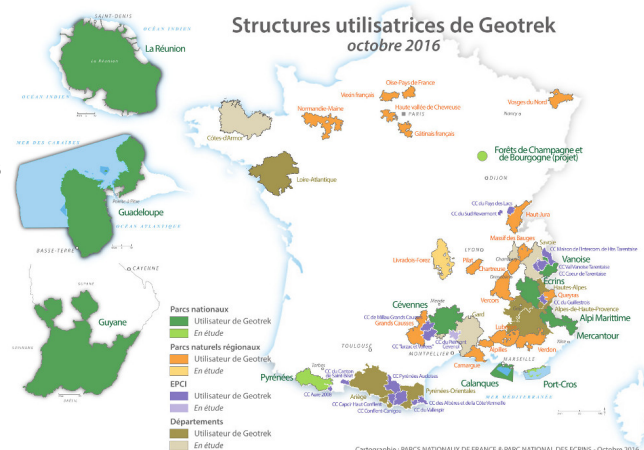
<http://geonature.fr>

<https://github.com/PnEcrins/GeoNature-atlas>

Depuis une dizaine d'années, le Parc national des Écrins favorise les transferts d'expériences en matière de développement numérique, le travail collaboratif et la publication des outils développés sous licence libre.

**L'exemple de Geotrek :** Cet outil numérique a été créé par le Parc national des Ecrins en 2012 pour gérer ses sentiers tout en valorisant l'offre de randonnées et les patrimoines de son territoire. Il a permis de mettre en ligne les portails web et les applications mobiles [Rando Ecrins](#) et [Grand Tour des Ecrins](#). Il est aujourd'hui utilisé par une quarantaine de structures en France qui l'ont fait évoluer à leur tour, entraînant ainsi d'importantes mutualisations des ressources publiques.

*Lire [Geotrek](#), l'avènement d'une communauté d'utilisateurs.*



**« Nos outils sont conçus dès le départ pour pouvoir être déployés par d'autres structures dans des contextes différents. La démarche favorise la coopération, la mutualisation et les économies de moyens »**

Camille Monchicourt, responsable du système d'informations au Parc national et initiateur de cette démarche collaborative et de publication des outils sous **licence libre (opensource\*)**.

(\*) Un logiciel Opensource est un programme informatique dont le code source est distribué sous une licence dite « libre », permettant à quiconque de lire, modifier ou redistribuer ce logiciel.



### LES OUTILS NUMERIQUES du Parc national des Ecrins EN QUELQUES CHIFFRES

L'ensemble des outils WEB du Parc national des Ecrins ([site internet](#), [Rando Ecrins](#), [Grand Tour des Ecrins](#), [Boutique](#), [Bouquetins](#)) représentent **490.000 visites sur un an, soit 40.700 visites par mois (1340 visites par jour)**.

Pour en savoir plus et téléchargez les photos, consultez la présentation complète de Biodiv'Ecrins : <http://biodiversite.ecrins-parcnational.fr/presentation>