

# Portail cartographique de services de la Ville de Niort

La Ville de Niort dispose d'un service SIG lui permettant d'avoir une connaissance fine et actualisée du territoire municipal. Depuis 2011, le site [www.vivre-a-niort.com](http://www.vivre-a-niort.com) permet d'informer les niortais sous la forme d'un portail interactif regroupant l'ensemble des informations accessibles, qu'elles soient administratives, culturelles, événementielles...

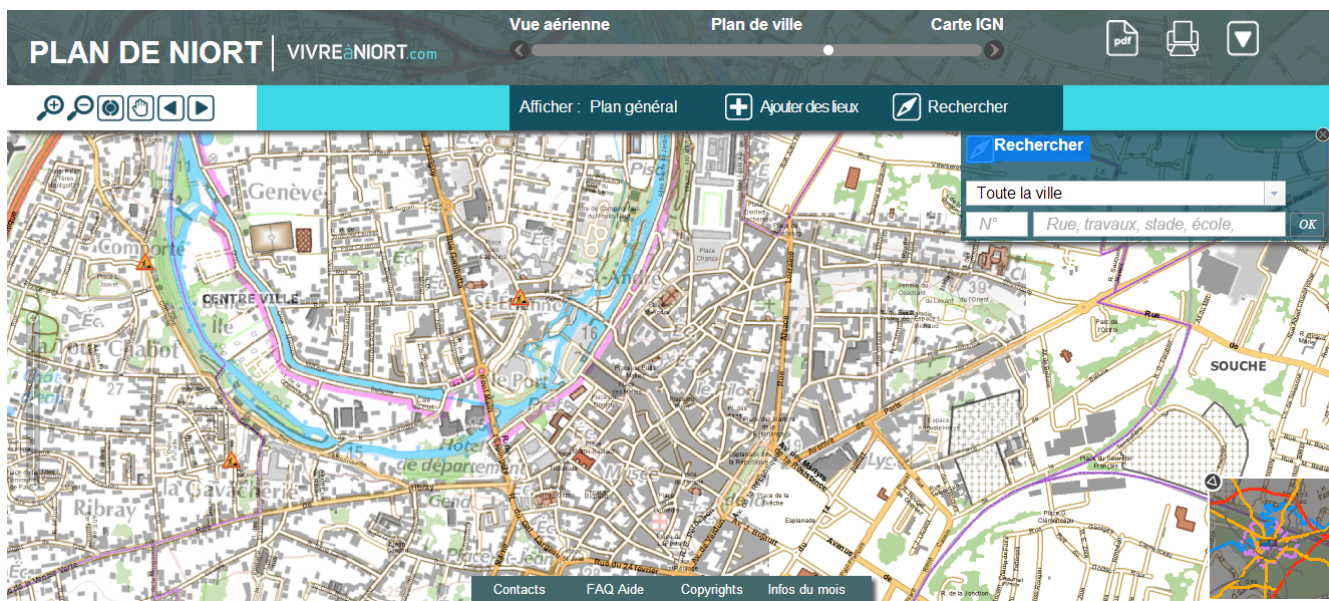
Il était donc assez naturel de vouloir grouper ces deux sources d'information pour géo-localiser la vie niortaise et les rendre accessibles, via internet et tous les supports utilisés fréquemment par le public (ordinateur individuel, smartphone, tablette).

Vivre à Niort.com intègre donc désormais un véritable plan interactif :



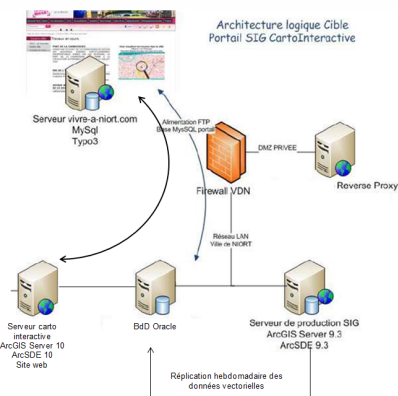
[www.vivre-a-niort.com](http://www.vivre-a-niort.com)

et sa déclinaison sur mobile

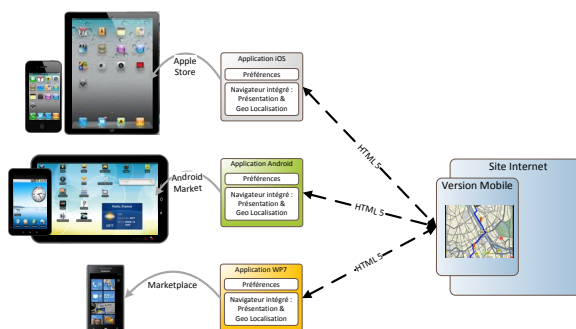


Interface du portail

Ce portail a été réalisé par la société Memoris sur la base d'en environnement ArcGIS Server 10.1 / Oracle :



Véritable innovation technique, les applications pour mobiles (iOS, Windows Phone et Android) ont été construites en « adaptative design », se basant sur un développement unique :



Ce portail permet donc de marier technologies SIG standard (ArcGIS) et diffusion sur tous supports sur la base d'une source de données unifiée et d'un logiciel unique.

Notons également la présence d'un calculateur d'itinéraires multi-modal, très pratique à utiliser :

The screenshot shows the user interface for the multi-modal itinerary calculator. It is divided into three main sections:
 

- Itinéraire (Itinerary):**
  - Mode de transport (Transport mode):** Radio buttons for 'Voiture' (selected), 'Piéton', and 'Vélo'.
  - Point de départ (Start point):** Radio buttons for 'Clic sur la carte' (selected) and 'Adresse'. A button below says 'Cliquez pour changer le point de départ'.
  - Point d'arrivée (End point):** Radio buttons for 'Clic sur la carte' (selected) and 'Adresse'. A button below says 'Cliquez pour changer le point d'arrivée'.
  - A 'Rechercher' (Search) button is at the bottom.
- Résultat d'itinéraire (Itinerary result):** A list of directions with distances:
  - Départ : Emplacement 1 (0m)
  - Continuer sur Rue Jean-Gabriel Domergue vers Rue Jean Macé (219m)
  - Prendre à gauche sur Rue Jean Macé (1965m)
  - Prendre à droite sur Rue Gambetta (2095m)
  - Prendre à droite (0m)
  - Prendre à droite (0m)
  - Serrer à gauche sur Quai de la Préfecture (324m)
  - Prendre à droite sur Rue de l'Abreuvoir (514m)
  - Prendre à gauche (0m)
  - Continuer sur Rue Emile Bêche (67m)
- Map:** A street map showing the calculated route in purple, starting from a blue dot and ending at a yellow star. Landmarks like 'Place de la Préfecture' and 'Rue de l'Abreuvoir' are visible.