



DÉCRYPTAGÉO LA NEWS

L'actualité de l'information géographique

Décembre 2014

SHOM
L'océan à la carte

Accédez aux produits numériques et services en ligne du SHOM

- 1 Produits numériques
- 2 Services en ligne
- 3 Expertises

diffusion.shom.fr

À L'ACTU



L'IGN prend sa place dans la République numérique

Axelle Lemaire, secrétaire d'État au numérique, veut qu'émerge une véritable République numérique. Aux côtés des collectivités, des entreprises, des associations, des citoyens... Il faut pour cela un État fermement engagé dans la voie de la révolution de l'open data. L'IGN entend bien montrer l'exemple et fait des propositions... [Lire la suite.](#)

Nature centimétrique en Lorraine

Dans le cadre d'un programme d'animation des sites Natura 2000 financé par l'État et l'Europe, le parc naturel régional de Lorraine vient de se doter d'une couverture orthophotographique exceptionnelle ... [Lire la suite.](#)

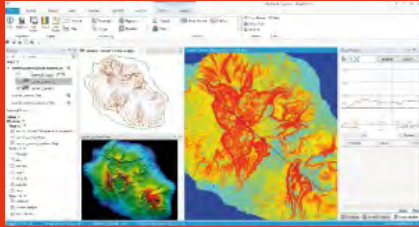
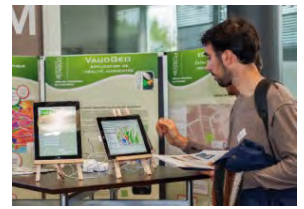


L'atlas des préjugés

Cadeau de Noël Petit, Yanko Tsvetkov suivait sa grand-mère à la cave et y découvrait les cartes, dont les frontières changeaient avec le temps. Le jeune Bulgare s'amusait alors à en dessiner de nouvelles avant de découvrir qu'on ne plaisante jamais avec le sentiment national. Aujourd'hui, il se venge et nous offre une vision particulièrement réjouissante de tous les préjugés ... [Lire la suite.](#)

L'ASIT-VD fête ses 20 ans

Le canton de Vaud s'est doté d'une infrastructure de données géographiques (IDG) dès les années 90. L'ASIT-VD compte aujourd'hui près de deux mille utilisateurs et a transmis plus de 35 000 fichiers en deux décennies... [Lire la suite.](#)

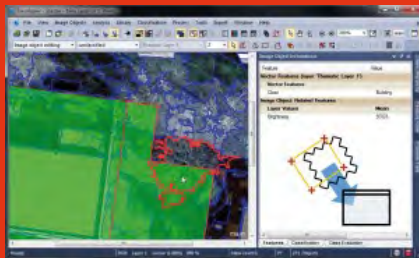


MapInfo passe en 64 bits

Le 20 novembre dernier, une centaine d'utilisateurs ont découvert en avant-première la version 12.5 de MapInfo Pro. Sa déclinaison en 32 bits, disponible dès aujourd'hui, présente surtout des améliorations du côté des modules complémentaires (notamment Route Finder pour les calculs d'itinéraires, sectorisations, etc.). La version 64 bits, apporte des changements profonds ... [Lire la suite.](#)

Bentley célèbre les infrastructures

Réunis à Londres début novembre, les principaux clients et partenaires de Bentley Systems dans le domaine des infrastructures ont découvert plusieurs nouveautés, parmi lesquelles Bentley Map Mobile. Très engagé sur le BIM et l'intégration des nuages de points, l'éditeur met la 3D au cœur de toutes ses solutions... [Lire la suite.](#)



Trimble étend ses savoir-faire

Originellement spécialiste de la mesure de précision, Trimble s'est doté, au fil des années, d'une panoplie de solutions de plus en plus étendue. Drones, Cloud, 3D, télédétection... l'entreprise est devenue un acteur global de l'information géographique ... [Lire la suite.](#)

Textos du mois

- [Web Geo Services complète son financement](#)
- [Business Géografic achète I2G](#)
- [Analyse scientifique dans ArcGIS](#)
- [Il y a de l'Arctique dans le Téléthon](#)
- [Une thèse sur les IDG](#)
- [Projets d'aménagement en Île-de-France en ligne](#)
- [L'ACCM ouvre son site cartographique avec Aigle](#)
- [AGT Retail intègre des composants CartoVista](#)
- [L'OGC propose un outil pour valider les fichiers KML](#)
- [Coopération des organismes de standardisation autour du BIM et de la 3D](#)
- [Navigation assistée avec PTV Navigator](#)
- [Nouvelle mosaïque PlanetSAT 15](#)

CARTE DU MOIS



Mémoires d'outre-monde

« *S'il te plaît, dessine-moi le monde.* » Zak Ziebel n'avait que 15 ans lorsqu'il a interpellé une trentaine d'étudiants du campus de l'université du Michigan avec cette question, papier et crayon en main. Pour réaliser ce projet d'expression artistique qui devait « révéler l'invisible », il a ensuite numérisé, redressé et superposé les trente cartes obtenues sous Photoshop ... [Lire la suite.](#)

DÉCALAGÉO

Barbie citadine

Pauvre Barbie ! La poupée mythique de la firme Mattel subit bien des attaques. L'incapacité de cette pauvre nunucho à programmer un jeu vidéo a fini par soulever l'ire (et les moqueries) des Internautes. Son concepteur a même dû retirer une de ses publications de la vente ... [Lire la suite.](#)



DOSSIER



Très petites échelles

Les systèmes d'information géographique sont-ils de bons outils pour analyser et représenter des phénomènes à l'échelle continentale ou mondiale ? Aux très petites échelles, la différence entre cartographie et SIG devient floue...

À lire dans ce dossier :

- [Des frontières mal définies](#)
- [Le monde en cartes](#)
- [Risques de projections](#)
- [Données internationales : où s'adresser ?](#)

REPORTAGES

Pour une urbanité numérique





À l'occasion du troisième séminaire organisé par le PUCA sur la ville intelligente début novembre, le philosophe Bernard Stiegler s'est interrogé sur la nouvelle condition territoriale engendrée par le numérique.... [Lire la suite.](#)

Les géomètres prendront-ils le risque ?

Les géomètres experts avaient choisi le thème du risque pour leur congrès annuel qui s'est tenu à Montpellier mi-septembre. Un domaine ignoré de certains mais déjà bien défriché par d'autres. En ces périodes de vache maigre où l'activité est en baisse, il est urgent de trouver de nouveaux contrats, même pour les géomètres... [Lire la suite.](#)



Valse avec Battir

Battir, village emblématique d'une Palestine paisible et rurale, a vécu une aventure cartographique hors du commun. Architectes urbanistes, cartographes, géomaticiens, d'ici et de là-bas s'y sont succédé pour dresser l'état des lieux de ce territoire menacé. Une valse humaine et technique que Jasmine Desclaux-Salachas, initiatrice des Cafés Carto présente sans relâche dans les conférences et festivals ... [Lire la suite.](#)

PORTRAIT



Un concours qui ne manque pas de classe


Tous deux professeurs d'histoire-géographie et passionnés de cartes, **Marie Masson** et **Olivier Godard** étaient faits pour se rencontrer. Grâce à leur concours « Cartographier au collège », ils font découvrir le plaisir de fabriquer des cartes à plusieurs centaines de collégiens chaque année. Un moyen ludique de les ouvrir au monde... [Lire la suite.](#)

RESSOURCES

Information géographique : regards critiques – regards croisés

Découvrez l'appel à propositions des prochaines Rencontres DécryptaGéo




COMMUNIQUÉS

Les communiqués de presse parus depuis le 15 octobre 2014

- [GEOCONCEPT lance Opti-Time Cloud et implémente la géoptimisation au coeur de Salesforce ©](#)
- [Géoclip mobile : il tient dans la poche !](#)
- [La nouvelle vague Géomarketing : de l'analyse micro au déploiement opérationnel](#)
- [Business Geografic annonce l'Intégration Certifiée SAP de GeoBI 4 avec SAP® BusinessObjects™ BI Semantic Layer Java SDK 4.0](#)
- [PlanetObserver fête ses 25 ans](#)
- [Le SIG 3D au coeur d'un webinar présenté par 1Spatial](#)
- [Airbus Defence and Space va réaliser le système d'observation satellitaire des EAU Falcon Eye](#)
- [La solution 1Spatial Cloud joue un rôle central pour garantir la qualité des données d'un grand projet européen](#)
- [Personnalisez votre carte en quelques clics !](#)
- [Le Département met à disposition l'Atlas de Loire-Atlantique sur tous les supports](#)
- [Suivi aérien de la mégafaune marine en France métropolitaine : Publication des résultats nationaux](#)
- [GEOCONCEPT annonce sa participation au Congrès de l'Immobilier 2014](#)
- [Capgemini réalise la nouvelle application mobile de transport multimodal1 de Tisséo, visant à faciliter le déplacement des toulousains sur leur agglomération](#)
- [Airbus Defence and Space intègre l'ensemble d'horloges spatiales le plus précis au monde](#)
- [Airbus Defence and Space annonce le lancement commercial du satellite SPOT 7](#)
- [Airbus Defence and Space : les décisions prises par les Etats membres de l'Agence spatiale européenne au Luxembourg sont historiques](#)
- [Lancement du projet Missing Maps en France](#)
- [AGT choisit DBx GEOMATICS inc comme partenaire technologique pour son analyse cartographique](#)
- [Une première ! Des photos aériennes ultra haute définition au service de la nature en Lorraine](#)
- [Lancement de la v4.2 de PlanetSAT 15, la mosaïque mondiale d'imagerie satellite](#)
- [Pitney Bowes consomme les logiciels professionnels de cartographie avec le lancement de MapInfo Pro 64 bits](#)
- [1Spatial, Silver Sponsor de l'édition marocaine du salon MED-IT](#)
- [La nouvelle App PTV Navigator : de la navigation pure à l'assistant personnel](#)
- [GEOCONCEPT organise le GEOWORLD 2014](#)
- [L'AFM-Téléthon géolocalise et personnalise les animations du Téléthon 2014 avec Artique Solutions](#)
- [La communauté d'agglomération Arles Crau Camargue Montagnette joue la carte de l'innovation avec le nouveau Générateur de Geo-Applications Grand Public de Business Geografic](#)
- [La Poste poursuit son programme Open Data en mettant à disposition la base nationale des codes postaux](#)
- [Business Geografic annonce l'acquisition de son partenaire I2G et poursuit ainsi sa stratégie de développement](#)
- [1Spatial s'investit pour la Ville Durable sur GreenCity 2014](#)
- [Acteurs publics et société civile s'associent pour la constitution d'une Base Adresse Nationale \(BAN\) collaborative](#)



Cette newsletter vous est proposée par DécryptaGéo
Publication du Groupe Rouge Vif

CONTACT : Florent Vérité fverite@decryptageo.fr