



# DÉCRYPTAGÉO LA NEWS

L'actualité de l'information géographique



**salon  
des maires**  
et des collectivités locales  
25, 26, 27 novembre 2014  
Paris - Porte de Versailles

Nous serons heureux de vous accueillir  
SUR LE STAND F100 - HALL 2.1

et lors de notre conférence

**LE MARDI 26 NOVEMBRE À 10H  
EN SALLE URANUS**

**Les enjeux de la réforme territoriale  
pour les intercommunalités, un maillon  
à redéfinir entre super-régions et communes**

Octobre 2014



## À L'ACTU



### La base nationale adresses entre deux O

Le chantier de création d'une base adresse nationale ouverte (BANO), initié par OpenStreetMap (OSM) au printemps dernier, prend une nouvelle dimension. Désormais « cause nationale », il s'enrichit d'un nouveau O, comme Officiel. Mais n'en est pas fini pour autant. ... *Lire la suite.*

### Data Publica, de l'open data au big data

Née il y a trois ans, Data Publica s'est fait connaître en mettant en place un catalogue de toutes les données disponibles en open data. Depuis, l'entreprise a fait son chemin et a trouvé un moyen original de valoriser les données. ... *Lire la suite.*



Exemple de firmographie sur une entreprise de location de matériel en comparaison avec les entreprises françaises du même secteur d'activité

## efficace

À l'occasion de la réunion sur l'open data organisée fin septembre par l'Afigéo, plusieurs dispositifs ont été présentés pour faciliter l'ouverture des données. Jérôme Desbœufs, développeur à Etalab, a mis au point une passerelle pour faciliter la publication et le moissonnage de données INSPIRE sur [www.data.gouv.fr](http://www.data.gouv.fr)... [Lire la suite](#).



## Inondations : question de mémoire

La législation restrictive qui est de mise dans l'hexagone est-elle la meilleure solution pour limiter les risques majeurs, qu'ils soient dits naturels ou technologiques ? Les églises d'Europe regorgent d'ex-voto qui relatent les événements anciens et permettent à tout un chacun de ne pas les oublier. ... [Lire la suite](#).



## L'APUR s'affiche ouvertement

L'Atelier parisien d'urbanisme (APUR) a publié en licence ouverte certaines de ses données. Même plusieurs des jeux de données proposés étaient déjà récupérables sur demande, ils sont désormais directement téléchargeables sur le site [www.apur.org](http://www.apur.org). ...[Lire la suite](#).



## Textos du mois

- [IGN Fab, la première promotion commence son incubation](#)
- [Une nouvelle génération de bleues](#)
- [Rouge Vif intègre RCT](#)
- [Le Tarn met de l'EasySDI dans son IDG](#)
- [Bordeaux met de la carte dans son décisionnel](#)
- [Le Grand Dijon sur catalogue](#)
- [Imaging intéresse les spécialistes belges de la route](#)
- [CARTEGIE opte pour le carroyage](#)
- [OpenLayers 3.0](#)
- [MapServer 7, prêt pour la 3D](#)
- [Sortie de Netaqis Maps 14](#)
- [Geoconcept s'organise](#)
- [R en manuel](#)
- [Michel Lussault va diriger les programmes](#)
- [Mens sana in Leobet sano](#)



CARTE DU MOIS

## Les anamorphoses, c'est la santé !

Les anamorphoses ont toujours fait polémique dans la petite communauté scientifique des cartographes et autres géographes quantitativistes. Celtipharm en propose toute une série sur son site [www.openhealth.fr](http://www.openhealth.fr), avec lissage et animations, afin de montrer l'évolution temporelle de quelques indicateurs sanitaires ... [Lire la suite.](#)



## DÉCALAGÉO

### À la bière, comme à la bière

Chapeau, les amateurs de bière ! Voilà des gens qui ont tout compris au crowdsourcing. Moi, je m'échine à faire un dossier sérieux sur le sujet, j'interroge plein de gens très compétents et je dois me rendre à l'évidence : il y a plus de discours que d'applications. Mais voilà, une fois que tout est bouclé, le dossier envoyé, et que je ... [Lire la suite.](#)



## DOSSIER

### Géo-Crowdsourcing

L'information géographique par et pour la foule : une utopie ou déjà une réalité ? Chercheurs, éditeurs, utilisateurs, animateurs font le point sur le développement du crowdsourcing.



À lire dans ce dossier

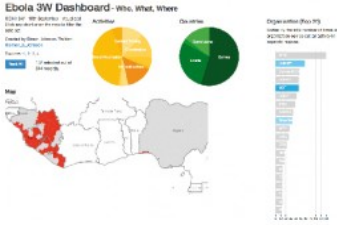
- [Une incontournable révolution](#)
- [Tentative de définition](#)
- [Cas pratiques](#)
- [Qui sont les contributeurs ?](#)
- [Pas de crowdsourcing sans communauté de pratique](#)

## REPORTAGES

### PACA : une politique régionale à la loupe

Oser prendre une loupe pour ne pas se loupier ! C'est un peu ce qu'a fait le cabinet Edater, mandaté pour évaluer dix ans de politique régionale autour de l'information géographique en PACA. Les résultats sont sans concessions. ... [Lire la suite.](#)





## Humanitaires : des utilisateurs sous pression

Malgré une actualité plus que chargée pour les organisations humanitaires, le colloque GeONG, organisé par CartONG à Chambéry, a rassemblé quelque cent cinquante participants venus de soixante-seize organisations différentes. Pendant deux jours, responsables d'associations, développeurs, géomaticiens, ont

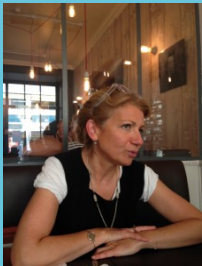
échangé leurs expériences ... [Lire la suite.](#)

## Trente ans de Mos

Le premier mode d'occupation du sol d'Île-de-France (alias Mos) s'appuyait sur des photographies aériennes prises en 1982. Sa huitième version, sortie en juin dernier, exploite une orthophotographie de 2012. En trente ans, la production phare de l'Institut d'aménagement et d'urbanisme d'Île-de-France (IAU) a changé, ... [Lire la suite.](#)



## PORTRAIT



## La représentation, question clé pour l'aménagement

Arrivée en avril 2014 à la tête de l'Institut d'aménagement et d'urbanisme d'Île-de-France (IAU), Valérie Mancret-Taylor est uneoureuse des cartes. Mais elle n'hésite pas à les questionner afin de rendre les problématiques d'aménagement plus lisibles. ... [Lire la suite.](#)



## COMMUNIQUÉS

## Les communiqués de presse parus depuis le 15 septembre 2014

- [IGNfab sélectionne cinq projets innovants !](#)
- [Cag Gemini et Esri renforcent leur collaboration avec la signature d'un partenariat « Gold »](#)
- [Bentley annonce les projets finalistes du concours Be Inspired 2014](#)
- [GEOCONCEPT lance Sales & Marketing Portal 2.1](#)
- [Le site AMELI-DIRECT.FR adopte le Géoportail de l'IGN](#)
- [Autodesk offre au monde éducatif français un accès gratuit à l'ensemble de ses logiciels](#)
- [Géo.RM diffuse de nouveaux logiciels SIG et matériels GPS.](#)
- [PTV Group réorganise la force de vente de Pernod](#)
- [imaging simplifie l'intégration du web service imajnet® pour les intégrateurs et les éditeurs d'applications](#)
- [GEOCONCEPT lance Geoconcept Web 5.0](#)
- [GEOCONCEPT renforce son offre DATA](#)

- [Pitney Bowes nomme Andrew Ford, vice-président Marketing & Communications pour l'Europe](#)
- [La ville de Bordeaux géo-analyse ses indicateurs décisionnels avec GeoBITM pour contribuer à améliorer ses services rendus aux administrés](#)
- [L'APUR s'engage dans l'open data](#)
- [Sortie de la nouvelle SERIE BLEUE, l'IGN présente la 4e génération de la carte du territoire](#)
- [Images & Réseaux donne du sens à ses données sur l'innovation avec la nouvelle version de VisIR](#)
- [Festival international de géographie de Saint-Dié-des-Vosges : l'IGN présente une carte géante de la Grande Guerre et ses nombreux services en ligne](#)
- [Le Pôle SIG du Grand Dijon conjugue efficacité et Directive INSPIRE grâce à la solution de gestion de données géographiques d'Isogeo](#)
- [Crowdsourcing : l'application mobile Öppen Handel créée par Pitney Bowes avec la poste suédoise et l'autorité chargée des télécommunications améliore l'accessibilité des personnes à mobilité réduite](#)
- [Le Centre de Recherches Routières \(CRR\) a choisi les solutions d'imaging@](#)
- [Signalement Ambroisie, la nouvelle plateforme SIG web participative de lutte contre la prolifération de l'ambroisie en Rhône-Alpes.](#)



## AGENDA

Retrouvez vos prochains rendez-vous géomatiques  
en suivant [ce lien](#)



Cette newsletter vous est proposée par DécryptaGéo  
Publication du Groupe Rouge Vif

CONTACT : Florent Vérité [fverite@decryptageo.fr](mailto:fverite@decryptageo.fr)