



# DÉCRYPTAGÉO LA NEWS

L'actualité de l'information géographique

**Novembre 2016 - n° 181**



## Les étudiants ont bien du talent

En cette rentrée universitaire, les étudiants se sont mobilisés pour participer à différents concours. Ils le font avec talent et conviction !...

[>>> Lire la suite](#)

## Halloween, révélateur urbanistique

Connaissez-vous le « trick or treat index » ? Il est mesuré chaque année par Zillow, le géant de l'immobilier, et classe les villes américaines où les enfants apprécient de parcourir les rues pour réclamer des bonbons la nuit d'Halloween.



[>>> Lire la suite](#)



## La « Geoint » recrute

Le général Gomart est venu en personne témoigner de l'importance croissante de la géo-intelligence dans le monde de la défense (alias Geoint) lors de SIG2016...

[>>> Lire la suite](#)

## Inauguration tardive mais réussie

C'est finalement le 10 octobre 2016 que le nouveau bâtiment de la Maison de la télédétection à Montpellier a été officiellement inauguré...



[>>> Lire la suite](#)

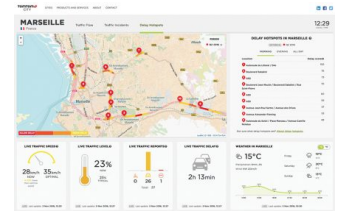


## Articque se lance dans le Mapping of Things

À l'occasion de « Visualize your world », le rassemblement annuel des utilisateurs QlikView et Qlik Sense, Articque a présenté sa solution Arctique MAP...

## TomTom City : le tableau de bord de la congestion

Voilà déjà quelques mois que TomTom propose un tableau de bord gratuit de l'état de la circulation dans une quarantaine de villes européennes...



>>> Lire la suite



## À lire, à regarder, à déguster

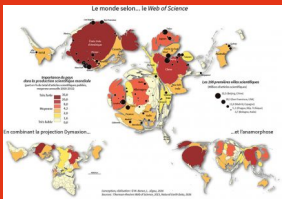
Noël approche, vous ne savez pas quoi offrir ? DécryptaGéo vous aide...

>>> Lire la suite

## Textos du mois

- Rapprochement CNIG-Afigéo : un petit pas en avant
- Accompagner les petites collectivités vers l'open data : un impératif
- Engie achète Siradel
- Geotrek, ou l'open source métier heureux
- Cartographie participative du Darfour
- Engagement zéro déforestation : les satellites entrent dans la boucle
- Un MNT avec une maille de 12 mètres de base sur l'ensemble du globe
- La Suède ne veut plus de « drones espions »
- Delair-Tech met la main sur Gatewing

## CARTE DU MOIS



## Mondialisation scientifique

Myriam Baron (université de Paris-Est Créteil) et Laurent Jégou (université de Toulouse Jean-Jaurès), tous deux géographes, nous proposent une représentation intéressante des publications scientifiques...

>>> Lire la suite

## DÉCALAGÉO

## Ancien et moderne à la fois !

« Au-delà des pneus, Michelin vend de la mobilité » c'est ce que Philippe Sablayrolles a prouvé, illustrations à l'appui, lors du dernier festival de la géographie de Saint-Dié-des-Vosges. Pourquoi l'entreprise s'est-elle lancée dans les cartes ?



>>> Lire la suite



## DOSSIER



### Élections : les candidats se plient en cartes

Une année électorale se clôt aux États-Unis, une autre s'ouvre en France. Pour amener les électeurs à voter pour eux, les candidats disposent d'une nouvelle arme : les géodonnées.

Pour aborder les prochaines élections, les candidats ont rempli leur boîte à outils numériques. Entre les restrictions imposées par la CNIL et l'ouverture des données publiques, ils vont devoir trouver le juste milieu

pour analyser et mobiliser leur électorat. Encore faut-il qu'ils aient les fonds de carte nécessaires. Ces géodonnées et ces analyses géographiques les aideront-ils à gagner les élections ? La question reste grande ouverte au lendemain des élections américaines.

### À lire dans ce dossier :

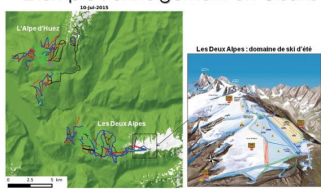
- [Le changement, c'est maintenant !](#)
- [Questions de fond](#)
- [Ciblage et mobilisation : les deux mamelles d'une campagne réussie](#)
- [Cartographie électorale à l'adresse : un essai à Marseille](#)
- [Naissance d'une carte nationale](#)

**Si vous n'êtes pas abonnés, achetez ce dossier pour 30 €**



## REPORTAGES

Exemple : enneigement en Oisans



### Theia avance à pas comptés

Conçu pour faciliter l'usage de la télédétection spatiale dans les politiques publiques et la recherche, Theia\* en est désormais à sa quatrième année de fonctionnement ...

**>>> Lire la suite**

**Vous n'êtes pas abonné ? Achetez cet article pour 7 €**

### Cacao, coca, coton et cupcake !

*Par Nicolas Klein*

Du 17 au 19 octobre au Manège de Chambéry, cent cinquante participants de plusieurs pays d'Europe se sont réunis pour la cinquième édition du Forum GeOnG...

**>>> Lire la suite**



**Vous n'êtes pas abonné ? Achetez cet article pour 7 €**

## Esri, entreprise géo-globale

Pour sa vingtième édition, la conférence francophone Esri a rassemblé environ 2 500 personnes à deux pas du château de Versailles. L'éditeur se pose clairement en leader du secteur et entend...

[>>> Lire la suite](#)



[Vous n'êtes pas abonné ? Achetez cet article pour 7 €](#)

## Toitures en jaune et vert

Panneaux solaires, toitures végétalisées... Les collectivités étudient toutes sortes d'initiatives pour limiter la pollution, réduire l'îlot de chaleur urbain et faire baisser la facture énergétique...

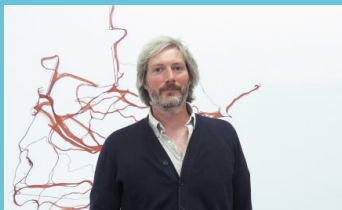
[>>> Lire la suite](#)



[Vous n'êtes pas abonné ? Achetez cet article pour 7 €](#)



## PORTRAIT



### Maître du dessin satellitaire

Pionnier du « GPS drawing », Jeremy Wood est l'un des invités de la biennale *Paysage>Paysages...*

[>>> Lire la suite](#)



## AGENDA



## DÉCRYPTAGÉO 2017

Mettez de la géo dans vos métiers  
**24 et 25 janvier 2017**

Retrouvez vos prochains rendez-vous géomatiques  
en cliquant sur ce lien



## COMMUNIQUÉS

# Les communiqués de presse parus depuis le 15 octobre 2016

- [Lancement de Bordeaux Metro Pulse](#)
- [GEOCONCEPT lance Opti-Time Mobile 2.3, pour optimiser la planification de rendez-vous directement depuis le terrain](#)
- [GEOCONCEPT lance Opti-Time 8.5, nouvelle version de sa suite logicielle de géoptimisation de la planification](#)
- [Les annonces de la Tableau Conference à Austin](#)
- [RTE choisit le drone U130 de Novadem pour l'inspection de ses installations électriques](#)
- [KAROS INTEGRE LE PROGRAMME 'UR LINK' D'UNIBAIL-RODAMCO POUR PARTICIPER A LA CREATION DU CENTRE COMMERCIAL DU FUTUR](#)
- [AIRINOV publie son premier Observatoire des cultures](#)
- [Bentley Systems et Topcon allient leurs efforts pour faire évoluer les services cloud vers le « constructioneering »](#)
- [Bentley Systems et Microsoft joignent leurs efforts et font avancer les Environnements connectés de données pour les projets et actifs d'infrastructure](#)
- [La solution OpenRoads Designer CONNECT Edition de Bentley permet d'optimiser les projets routiers depuis la conception jusqu'à la construction](#)
- [La modélisation numérique se généralise](#)
- [Citygoo finaliste du Grand Prix de l'innovation de la ville de Paris](#)
- [Dassault Systèmes : croissance de 40% du chiffre d'affaires logiciel 3DEXPERIENCE au troisième trimestre 2016](#)
- [KAROS SIMPLIFIE ENCORE LE COURT-VOITURAGE : DESORMAIS LES TRAJETS S'ANTICIPENT A J+6 !](#)
- [OpenDataSoft lève 5 millions d'euros pour accélérer son développement à l'international](#)
- [La conférence Year in Infrastructure 2017 de Bentley Systems aura lieu à Singapour du 10 au 12 octobre](#)
- [DRONE AGRICOLE se réorganise et change de nom](#)
- [SAEMES, premier opérateur de stationnement à ouvrir ses données en France](#)
- [GEOCONCEPT annonce sa participation au French Tech Tour Inde 2016](#)
- [Airbus Defence and Space choisit Google Cloud Platform comme partenaire privilégié](#)
- [Flying Eye apporte ses solutions cartographiques au bureau d'étude Sol-Essais](#)
- [Le rapport sur l'ouverture des données dans les collectivités locales remis à Axelle LEMAIRE et Estelle GRELIER](#)



Cette newsletter vous est proposée par DécryptaGéo  
Publication du Groupe Rouge Vif

CONTACT : Fatima Abdechafi  
[fatima.abdechafi@decryptageo.fr](mailto:fatima.abdechafi@decryptageo.fr)

***Frustré de ne pas pouvoir tout lire ?***  
***Abonnez-vous vite ou achetez les articles qui vous intéressent en ligne !***