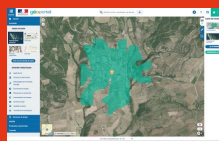
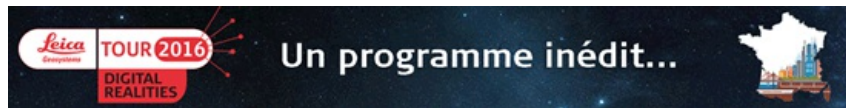




DÉCRYPTAGÉO LA NEWS

L'actualité de l'information géographique

Octobre 2016 - n°180



Le Géoportail s'offre un nouveau look

Pour fêter ses dix ans, le Géoportail s'habille de neuf. Cette nouvelle interface n'est que la partie visible...

>>> [Lire la suite](#)

RORCAL arrive

La nouvelle application de mise à jour du Répertoire d'immeubles localisés (RIL) de l'INSEE est en cours de déploiement...



>>> [Lire la suite](#)



Déboussolés

Le monde des cartes est en deuil. Jean-Yves Sarazin, le directeur du département des cartes et plans de la Bibliothèque nationale, est décédé...

>>> [Lire la suite](#)

Et si les drones flottaient ?

Avant d'installer un équipement hydraulique, EDF a besoin de connaître la...



>>> [Lire la suite](#)



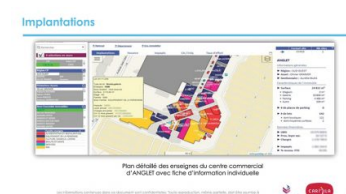
Biodiversité, santé et innovation... un sujet encore à défricher

L'État mise sur les bonnes idées de ses agents pour être innovant, mais il ne sait pas toujours quoi en faire...

>>> [Lire la suite](#)

Carrefour ajoute une touche carto à la gestion de son patrimoine immobilier

En 2013, Carrefour Property et Carmila, les deux entités en charge de l'immobilier du groupe Carrefour ont choisi...



>>> [Lire la suite](#)

Textos du mois

- [En 2024, un recensement européen annuel ?](#)
- [La photothèque de l'IGN a déménagé](#)
- [Succès pour 1Spatial](#)
- [Étude sur le marché de la géoinformation en Suisse](#)
- [HERE développe de nouveaux services pour l'automobile](#)
- [Litto3D en Normandie](#)
- [Axes met à jour son observatoire des logiciels SIG](#)
- [Bentley étend sa gamme pour le génie civil routier](#)
- [Un drone à l'UGAP](#)
- [Un MOOC de cartographie thématique](#)
- [Claire Lagesse reçoit le prix de thèse sur la ville](#)
- [Cartographie statistique en ligne](#)

CARTE DU MOIS

Encore plus NUTS

La réforme des régions a aussi un impact sur la nomenclature des unités territoriales statistiques européenne, alias NUTS...

>>> [Lire la suite](#)



DÉCALAGÉO



Dessiner la France, c'est pas du gâteau ?

Ah, ces nouvelles régions ! Elles en coûtent des heures de préparation : Il faut rassembler les bons ingrédients pour organiser les services, faire preuve d'un bon tour de main pour animer les consultations, associer mille saveurs...

>>> [Lire la suite](#)

DOSSIER

Géo-signallement

Les applications de signallement localisé se multiplient. Même s'il est encore tôt pour dresser un bilan, leur utilisation semble prometteuse.

À lire dans ce dossier

- [Un marché qui explose](#)
- [Deux applications à la loupe](#)
- [Villes au quotidien](#)
- [Chasse aux gênes !](#)
- [Dans MaRue, il y a...](#)
- [En direct de Cannes](#)
- [Signallement sans application](#)



Si vous n'êtes pas abonnés, achetez ce dossier pour 30 €

REPORTAGES

Et si vous faisiez un tour au Tableau ?

Même si son action connaît aujourd'hui quelques déboires, Tableau Software fait partie des étoiles montantes du numérique...

>>> [Lire la suite](#)



Vous n'êtes pas abonné ? Achetez cet article pour 7 €



Etalab booste la géo

Au moment de lancer la version 2 de la passerelle INSPIRE, Jérôme Desboeufs, son initiateur, revient sur les évolutions en matière d'information géographique...

>>> [Lire la suite](#)

Vous n'êtes pas abonné ? Achetez cet article pour 7 €

Mutations urbaines à voir, à explorer, à toucher

Depuis le 14 juin (et jusqu'au 15 mars 2017), la Cité des sciences et de l'industrie propose une exposition sur les mutations urbaines, qui fourmille de dispositifs...

>>> [Lire la suite](#)



Vous n'êtes pas abonné ? Achetez cet article pour 7 €

PORTRAIT



Business géographique familial

En France, les PME familiales sont rares dans le domaine de l'informatique. Installée à Lyon, Ciril GROUP fait exception depuis près de quarante ans. La famille Grivel montre que...

[>>> Lire la suite](#)



AGENDA



DÉCRYPTAGÉO 2017

Mettez de la géo dans vos métiers

24 et 25 janvier 2017

Retrouvez vos prochains rendez-vous géomatiques en cliquant sur ce lien



COMMUNIQUÉS

Les communiqués de presse parus depuis le 15 septembre 2016

- [GEOCONCEPT remporte le trophée des Champions du numérique BtoB 2016 décerné par Systematic Paris-Region](#)
- [Journée Ambition PME 2016 : Systematic Paris-Region dévoile ses 6 nouveaux Champions du numérique BtoB : Geoconcept, Luceor, Maquilem, Olfeo, Oodrive et Theodo](#)
- [Des fonctionnalités optimisées de simulation et de rapports pour les égouts avec Sew erGEMS et Sew erCAD](#)
- [La mosaïque d'imagerie satellite PlanetSAT 15 L8 de PlanetObserver est maintenant disponible pour toute la zone Asie](#)
- [Clap de fin pour le projet de cartographie de base du Mali : succès du séminaire de fin de projet](#)
- [AIRINOV présente son nouveau drone eBee SQ](#)
- [Mobility for Business / Géoptimisation de la planification : GEOCONCEPT dévoilera Opti-Time 8.5 et Opti-Time Mobile 2.3](#)
- [Airbus Defence and Space, TFT et SarVision vont permettre de vérifier les engagements « zéro déforestation » avec une précision inédite](#)
- [WorldDEM est désormais disponible dans le monde entier](#)
- [GEOCONCEPT lance TourSolver Cloud 2.0, nouvelle version de sa solution d'optimisation de tournées en mode SaaS](#)
- [Nouveau planificateur de transport pour l'Espagne](#)
- [Prévisions de vagues et de surcotes de tempêtes gratuitement sur data.shom.fr](#)
- [HERE s'embarque dans les nouveaux véhicules présentés sur le Mondial de l'Automobile](#)
- [Flying Eye à l'UAV Show : un nouveau drone qui répond pour la première fois à des problématiques complexes !](#)
- [« One Atlas » : Airbus Defence and Space lance la bibliothèque d'images satellite les plus récentes au monde](#)
- [Nouvelle organisation territoriale, nouvelles régions, la carte de France bouge... et inspire.](#)
- [L'Intercommunale des Eaux du Centre du Brabant Wallon \(IECBW\) améliore ses services avec le SIG Elyx Aqua](#)
- [AXES Conseil publie la mise à jour 2016/2017 de son observatoire des progiciels SIG](#)
- [Nouvelle cartographie de base du Mali à l'échelle 1/200 000 : Le séminaire de fin de projet se déroulera le 29 septembre](#)
- [Tableau annonce l'expansion mondiale de son programme de gratuité de ses logiciels pour les organisations à but non lucratif](#)
- [Les développeurs créent de nouvelles expériences avec l'analyse de données grâce aux nouvelles APIs fournies par Tableau](#)
- [CULTURE DATA@ ouvre ses pages aux contributeurs extérieurs](#)
- [Le Groupe CARTEGIE se voit confier quatre nouveaux budgets par Allianz, la banque Barclays, Eiffage Infrastructures et ENGIE Home Services](#)
- [5 astuces pour une recherche efficace sur Bien'ici](#)
- [Un bureau d'études sur le terrain pour prendre des décisions plus rapides et résoudre les problèmes pendant les phases de conception, de construction et d'exploitation](#)
- [Le drone NX110 de Novadem remporte le marché national auprès de l'UGAP](#)
- [PTV Group acquiert DPS International Ltd. et investit dans une solution cloud d'optimisation de tournées](#)
- [HERE lance la nouvelle génération de services de données en temps réel au service de l'automobile](#)
- [Ciril GROUP, éditeur de logiciels et hébergeur Cloud, intègre FranceConnect dans son offre de portails web citoyens](#)
- [Bentley annonce les projets finalistes du concours Be Inspired 2016 qui récompense l'innovation en matière de conception, construction et exploitation d'infrastructures](#)
- [Redbird rejoint Airware pour construire le leader mondial des solutions drones pour l'industrie minière et la construction](#)
- [L'IGN au Festival international de géographie de Saint-Dié-des-Vosges](#)
- [La navigation HERE Truck devient disponible en mode offline](#)
- [Réalisez rapidement, dans le contexte de l'environnement réel, des conceptions de routes aux visuels impressionnants](#)
- [Le SDIS 84 choisit GEOCONCEPT pour faciliter le partage d'informations géographiques stratégiques à ses agents](#)
- [Le Département des Transports de l'Arizona choisit la technologie 1Spatial pour contrôler son réseau routier numérique](#)
- [Nouvelle solution GNSS d'analyse et de détection des interférences multi-fréquences pour les applications de positionnement, de navigation et de synchronisation](#)
- [Leica Geosystems lance son tour de France 2016](#)
- [Pour son 10e anniversaire le Géoportail s'offre un coup de jeune !](#)
- [Ioda-Net Sarl met à jour son offre de géo-portails open source](#)
- [Storecheck by Clic and Walk : Le premier self-service de la donnée géolocalisée](#)
- [B66, la révolution cartographique en marche !](#)
- [Fluidifier la diffusion des données géographiques Open Data entre échelons des territoires](#)



Cette newsletter vous est proposée par DécryptaGéo
Publication du Groupe Rouge Vif

CONTACT : Fatima Abdechafi
fatima.abdechafi@decryptageo.fr

Frustré de ne pas pouvoir tout lire ?
Abonnez-vous vite ou achetez les articles qui vous intéressent en ligne !

Si vous ne souhaitez plus recevoir la newsletter, vous pouvez vous désinscrire