

# Le SDIS 84 **facilite le partage d'informations stratégiques**

auprès de ses agents avec la mise en place d'un intranet cartographique

Le Service Départemental d'Incendie et de Secours du Vaucluse s'appuie sur GEOCONCEPT pour permettre à l'ensemble de ses acteurs de bénéficier d'un véritable SIG collaboratif en ligne.



## — **Le challenge du SDIS 84 : optimiser l'accès aux informations géographiques avec la mise en place d'un intranet cartographique intuitif et performant**

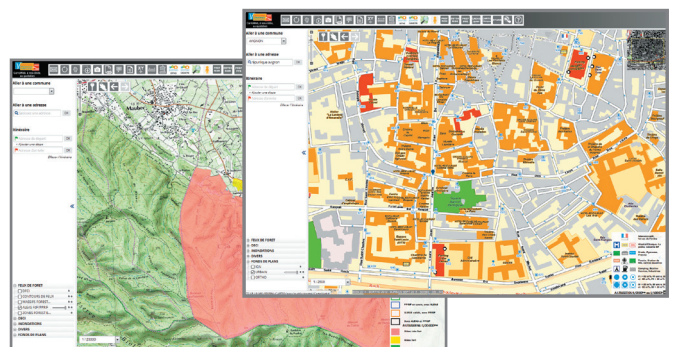
Le Service Départemental d'Incendie et de Secours du Vaucluse (SDIS 84) est un établissement public départemental chargé de la prévention, de la protection et de la lutte contre les incendies. Dans le cadre de ses compétences, il est chargé de la prévention et l'évaluation des risques de sécurité civile, de la préparation des mesures de sauvegarde et de l'organisation des moyens de secours, de la protection des personnes, des biens et de l'environnement ainsi que des secours d'urgence aux personnes victimes d'accidents, de sinistres ou de catastrophes.

Répartis au sein de 53 centres d'incendie et de secours, les sapeurs-pompiers du SDIS 84 réalisent plus de 46 000 interventions par an, soient 126 par jour. L'accès aux données géographiques est essentiel pour les services de prévention, de prévision, d'opération et de formation des centres dans l'instruction de leurs dossiers liés à la prévention, à la DECI (Défense Extérieure Contre l'Incendie) et à l'urbanisme. Accéder aux informations cartographiques est également primordial dans le cadre de la mise en œuvre d'études pour tous les services de direction : GPPR (Groupement Prévention Prévision des Risques), GOPS (Groupement des Opérations), DSI (Division des Systèmes d'Information), GST (Groupement des Services Techniques) et GFI (Groupement Financier).

Intégré au sein de sa DSI, le SDIS 84 dispose d'un service SIG chargé de la gestion des données géographiques. Dans le cadre de cette mission, l'accès à ces informations doit être facilité et plusieurs défis sont à relever :

- simplifier la gestion des supports papier : mise à jour, production et personnalisation de cartes sur demande...
- diffuser des données volumineuses sous format numérique : recensement inondations/feux de forêts, zonage à 200m, atlas urbains réalisés en interne...
- valoriser les données accumulées et non exploitées en les diffusant aux différents acteurs du SDIS
- disposer des remontées terrains grâce aux technologies workflow

Le SDIS de Vaucluse s'est doté d'une solution complémentaire aux outils de cartographie opérationnelle pour répondre à des besoins de consultation des données métiers au-delà du contexte opérationnel et ce, dans une tendance à la démocratisation des outils de navigation cartographique.



## La réponse adaptée de GEOCONCEPT : Geoconcept Web

Suite à une analyse approfondie des offres disponibles sur le marché, le SDIS 84 choisit de faire confiance à GEOCONCEPT. Geoconcept web, solution qui permet de concevoir facilement des sites cartographiques en ligne et d'enrichir une application existante de web services performants, est ainsi rapidement déployée. Avec son Designer -l'assistant de publication- l'administrateur conçoit rapidement des portails cartographiques.

« Au-delà de pouvoir répondre au principal objectif de mise à disposition simplifiée et de partage de l'information géographique, nous avons retenu la solution proposée par GEOCONCEPT car elle coïncidait avec d'autres critères déterminants dans notre choix - l'ergonomie de la console d'administration, l'intuitivité de l'interface, l'exhaustivité de la réponse fonctionnelle et technique ainsi que la diffusion des données dans le respect des chartes graphiques », explique Gaëlle Autin, responsable du Système d'Information Géographique au sein du SDIS 84.

Après le déploiement de la solution et la formation technique des utilisateurs par le service SIG, le dispositif global devient



pleinement opérationnel dès la fin de l'année 2015. Avec la garantie de la centralisation des données géographiques au sein du service SIG, mais aussi la mise à jour quotidienne de l'outil, Geoconcept web facilite la communication entre les acteurs du SDIS. Cet intranet cartographique devient un outil collaboratif qui partage toutes les informations géographiques reçues auprès des agents concernés.

## Valoriser et faciliter le travail de chaque agent du SDIS 84

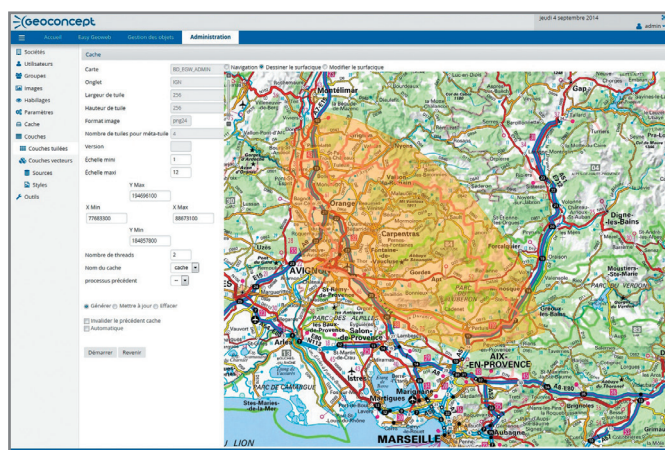
Grâce à l'implémentation des solutions Geoconcept, les différents acteurs du SDIS 84 disposent de données fiables et à jour sur leur métier (urbain, hydrants...), ce qui évite par ailleurs la consultation et l'utilisation de sources non-officielles. Les intranutes peuvent facilement et rapidement accéder à l'information souhaitée, en exécutant par exemple des recherches thématiques (inondation, feux de forêt...).

Pour le service SIG, la centralisation et la dématérialisation des informations géographiques offrent de réels bénéfices et apportent réactivité et efficacité.

« L'administration quotidienne des solutions Geoconcept est simple et intuitive, les utilisateurs peuvent diffuser des cartes,

sans avoir de compétence spécifique en géomatique », commente Gaëlle Autin. « Le travail de chaque acteur du SDIS 84 est valorisé sur l'intranet géographique qui est ensuite facilement exploité en fonction des besoins ».

Ces nouveaux usages sont un vrai succès. Le SDIS 84 réfléchit à l'évolution de ces outils vers des solutions nomades pour offrir aux utilisateurs ce service cartographique en mobilité, c'est-à-dire accéder aux cartes réalisées par le service SIG du SDIS 84 de n'importe où, n'importe quand et de n'importe quel terminal.



### Le SDIS 84 en chiffres :

- Un territoire de 3 567 km<sup>2</sup>
- Une population de 555 240 habitants
- 53 centres d'incendie et de secours
- 500 sapeurs-pompiers professionnels (SPP)
- 1 600 sapeurs-pompiers volontaires (SPV)
- 150 personnels administratifs et techniques spécialisés (PATS)
- 140 jeunes sapeurs-pompiers (JSP)
- Plus de 46 000 interventions réalisées par an, soit 126 par jour