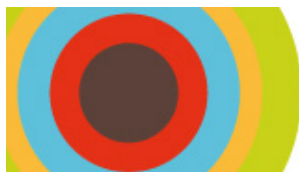


Mars 2014

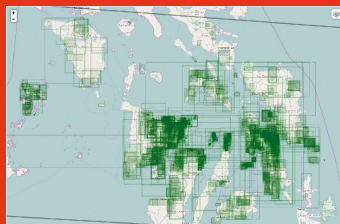


DÉCRYPTAGÉO  
LE MAG

[*Abonnez-vous*]



À L'ACTU



## OSM dans l'œil du cyclone

La communauté Open Street Map (OSM) s'est une fois de plus mobilisée autour de l'ouragan Yolanda, qui a dévasté une partie des Philippines en novembre 2013. Si l'apport à la cartographie de base a été salué par tous, une étude sur l'évaluation des dégâts publiée par la Croix-Rouge américaine est plus circonspecte... [Lire la suite.](#)

## Géovisualisations : à vos idées !

L'heure est aux concours de géovisualisation et de cartographie dynamique. Pour celles et ceux qui aiment travailler dans l'urgence, la Fonderie organise [Cartoviz](#), un concours de création d'applications web et/ou mobiles de visualisation interactives de données exploitant les jeux de données ouverts de la région Île-de-France ... [Lire la suite.](#)

## Le comté d'Orange contraint de diffuser son cadastre

Le Sierra Club d'Orange en Californie a dû faire appel à la Cour suprême pour obtenir gain de cause. Il s'opposait aux autorités du comté qui refusaient de lui ... [Lire la suite.](#)



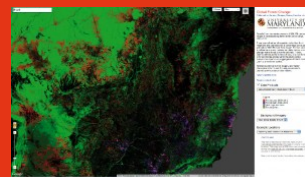
## Geomap et Imagis se marient



Après Business Geografic et Simians en 2012, Star-Apic et 1Spatial en 2013, c'est au tour d'Imagis et de Geomap de s'associer pour former une nouvelle entité dédiée à l'information géographique et à ses applications métiers... [Lire la suite.](#)

## La déforestation en direct

50 terrains de foot par minute ! C'est le rythme actuel de perte de couvert forestier dans le monde, d'après un article publié dans *Science* par Matt Hansen de l'université du Maryland et Rebecca Moore de Google. ...[Lire la suite.](#)



## La ville intelligente sort ses chiffres

Pluie de chiffres proposée par Cisco sur le thème de la ville intelligente ! La valeur ajoutée pour les villes, à l'échelle mondiale, de « l'Internet of Everything », cœur de la ville intelligente, pourrait être de 1 900 milliards de dollars au cours de la prochaine décennie. L'étude mise en ligne par le spécialiste des réseaux s'appuie sur l'analyse d'une quarantaine ...[Lire la suite.](#)



## Les drones ont le vent en poupe

Himalaya en 3D, agriculture de précision, évaluation des ressources... plus rien ne résiste aux drones, qui sont en passe de devenir la nouvelle plateforme d'acquisition de données à haute résolution...[Lire la suite.](#)

## Textos du mois

- [Edugéo en tablette](#)
- [Cartographie du bruit : ça gueule !](#)
- [Nouvelles couches sur l'extranet de l'APUR](#)
- [Élections : faites vos cartes](#)
- [Business Geografic lance EQUITEE](#)
- [Esri Maps for BusinessObjects](#)
- [Alain Prallong prend la tête du CINOV-IT](#)
- [La Poste désigne trois lauréats pour son DataJam](#)
- [La banque mondiale va financer la cartographie minière en Afrique](#)
- [Google dévoile son projet Tango](#)
- [Oslandia met Mappy au libre](#)
- [Les sites des IDG font peau neuve](#)

## CARTE DU MOIS



### Internet à l'ancienne

Étudiant slovaque en graphisme, Jay Simons propose sur deviantart.com, une carte qui donne corps à la toile ...[Lire la suite.](#)

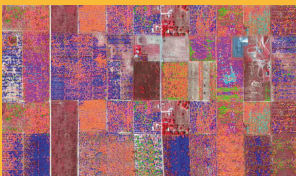
## DÉCALAGÉO

### Citoyennes, citoyens...

Période électorale oblige, nous voilà tous devenus citoyennes et citoyens. Quand nous ouvrons une application pour trouver les horaires de bus, nous faisons appel à une application « citoyenne ». Quand nous signalons un graffiti sur le mur du voisin, un nid-de-poule dans la rue, itou. En plus, citoyen rime désormais avec écologie ...[Lire la suite.](#)



## DOSSIER



### Hyperspectral

Images étonnantes que celles fournies par les capteurs hyperspectraux, qui semblent pénétrer la nature même des éléments. Pourraient-elles bientôt enrichir votre SIG ? [Lire la suite.](#)

#### Dans ce dossier :

- [Des images particulières](#)
- [Un vaste champ d'applications](#)
- [État des ressources](#)
- [Actimar](#)
- [Le rôle de l'ONERA](#)
- [Pourquoi l'hyperspectral peine à décoller](#)

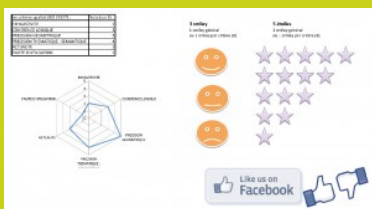
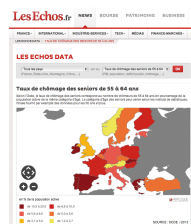


## Les chiffres en question

Nous nous nourrissons de chiffres. Nos esprits cartésiens sont incapables de s'en passer car ils nous rassurent. *Repères*, ils sont devenus *repaires* face à notre absence de projet de société. Le constat est amer et les solutions partielles, comme l'ont montré les intervenants du colloque organisé par le CNIS et l'INSEE au CESE le 30 janvier dernier.... [Lire la suite.](#)

## Articque réunit ses clients

Développement du groupe oblige, c'est finalement à Paris qu'Articque a réuni ses clients et partenaires. Ce sont ces derniers qui ont principalement pris la parole, illustrant une grande variété d'applications où analyse cartographique et simplicité d'utilisation font toujours bon ménage...[Lire la suite.](#)



## Une bonne donnée est une donnée vivante

Comment aborder la notion de qualité des données géographiques quand les productions sont de plus en plus partenariales et les usages incontrôlés ? Telle était la question abordée par les participants au Géoséminaire ... [Lire la suite.](#)

## Vert, ouvert et militant

Représentant l'Association des régions de France au CNIG, Philippe Mussi est rapidement devenu un militant actif de l'information géographique. À la fois élu et scientifique, il est conscient des nombreux défis à relever pour construire l'information géographique de demain. Celle qu'il appelle de ses vœux saura faire fonctionner ensemble ... [Lire la suite.](#)



## Les communiqués de presse parus depuis le 10 février 2014

- GEOCONCEPT favorise l'accès et le partage de l'information géographique

avec son nouveau moteur Geoconcept 7.3

- Pitney Bowes enrichit sa plate-forme Spectrum™ de fonctionnalités avancées pour la gestion des big data
- Esri France propose PatronyMap, cartographie des voies françaises par nom de personnalité
- L'Institut d'aménagement et d'urbanisme libère 35 jeux de données
- L'actualité de la communauté des utilisateurs Esri en janvier et février 2014
- Éduquer les jeunes au numérique pour les préparer aux métiers de demain
- Municipales 2014 : l'AFP déploie un dispositif multimédia pour suivre les élections en temps réel
- MeteoEarth pour Mac maintenant disponible en 9 langues.
- DécryptaGéo, partenaire de Cartoviz
- Rencontres DécryptaGéo 2014 : Le rendez-vous annuel incontournable des professionnels de l'information géographique
- Le centre de formation IDGEO inaugure ses locaux le 4 mars
- GEOCONCEPT enrichit les fonctionnalités de son assistant de publication de site web cartographique Easy Geoweb
- À vos tablettes ! L'IGN lance l'application Édugéo
- géo.valdemarne.fr ouvrira au deuxième trimestre 2014
- Sixième édition du concours de géovisualisation et cartographies dynamiques
- Esri France dévoile les résultats de l'édition 2013 de ses Concours Etudiants et lance l'édition 2014
- Retour sur le concours DataJam #1 de LaPoste
- Ekimetrics intègre le géomarketing au cœur des démarches CRM de ses clients avec les solutions logicielles Pitney Bowes



## AGENDA

**Retrouvez vos prochains rendez-vous géomatiques**  
en suivant [ce lien](#)



**DÉCRYPTAGÉO**  
**LES RENCONTRES**

Le rendez-vous des professionnels de l'information géographique

Édition 2014 : du 8 au 10 avril 2014

***N'oubliez pas de vous inscrire***

