



DÉCRYPTAGÉO LA NEWS

L'actualité de l'information géographique

Février 2015



À L'ACTU

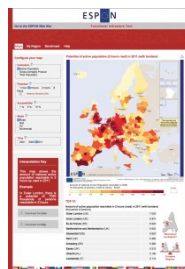


Parcelle unique ? Pas de panique

Convention signée, expérimentations documentées, jeunes en emploi d'avenir embauchés... plus rien ne s'oppose au démarrage du grand chantier de la représentation cadastrale unique (RPCU). Les premiers départements concernés se préparent, mais le doute sur la durée du chantier s'installe... [Lire la suite.](#)

Où sont les marchés ?

Dans le cadre du projet européen ESPON, l'UMS RIATE vient de mettre en ligne un outil permettant de calculer quelques indicateurs à l'échelle des régions européennes : Quelle est la population active accessible depuis ma région en moins de deux heures de voiture? Quel est le produit intérieur brut à une heure de train ? ... [Lire la suite.](#)



Les mains dans le cambouis de l'open data

Début janvier, l'Afigéo a rassemblé les communautés open data et géomatique au cours d'un atelier de travail. Une soixantaine de participants ont ainsi eu l'occasion de mieux accorder les violons de la libération... [Lire la suite.](#)

PlanetObserver fête ses 25 ans

À l'occasion des 25 ans de PlanetObserver (créée sous le nom de M-Sat Éditions), son fondateur, Laurent Masselot, revient sur les activités de la PME clermontoise. Pourquoi avoir fondé l'entreprise en 1989 ? ... [Lire la suite.](#)



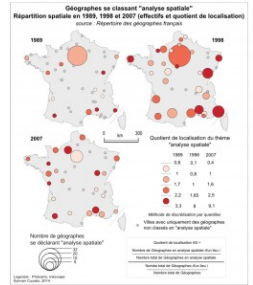


Google change ses cartes de main ?

Google Earth Pro gratuit, fin annoncée de Google Maps Engine (alias Maps for Work), accord avec Esri... mais à quoi joue le géant du Web ? Depuis fin janvier, les discussions vont bon train sur les forums. D'un côté Google annonce que Google Earth Pro est désormais gratuit, de l'autre, il explique que l'API Google Earth ne sera plus maintenue à ... [Lire la suite.](#)

Analyse spatio-temporelle de la géographie quantitative

La thèse de Sylvain Cuyala, soutenue à Paris 1 en octobre 2014 applique les principes de l'analyse spatio-temporelle aux géographes universitaires qui ont participé à son développement. Le jeune chercheur y cerne l'émergence et l'évolution du mouvement scientifique dit de la « géographie théorique et quantitative » ... [Lire la suite.](#)

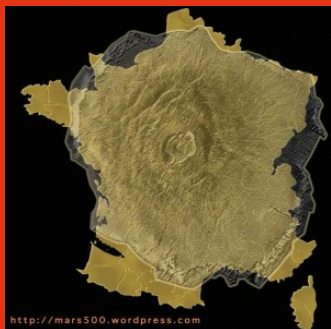


Textos du mois

- [Flash démographique](#)
- [L'OGC publie un standard pour la géolocalisation indoors](#)
- [PTV analyse les données de transport](#)
- [GeoConcept améliore sa suite de planification](#)
- [Chez Google, les lunettes ne sont plus classées X](#)
- [FME cru 2015](#)
- [Pasco devient LE partenaire Airbus Defence & Space au Japon](#)
- [Pour améliorer vos comptes, faites durer vos satellites](#)
- [Esri complète son offre de données sociodémographiques](#)
- [Autodesk et Schneider Electric s'associent pour des bâtiments plus économes](#)
- [L'APUR libère de nouvelles données](#)
- [Libres prévisions océanographiques](#)
- [Cadastre en WMS](#)



CARTE DU MOIS



Étonnement sans fin

À quoi ressemblait l'Amérique du Nord au jurassique ? Où consommait-on plus de 250 verres de Coca Cola par jour en 1996 ? Quel pays d'Europe est champion du recyclage ? Quels sont les lieux les plus photographiés au monde ? Dans quel quartier de Londres vend-on surtout des albums de Queen ? Internet est inépuisable ! ... [Lire la suite.](#)



DÉCALCÉ

Pour la promo, c'est la première à gauche !

« Ce que nous vendons à Coca-Cola, c'est du temps de cerveau humain disponible. » Quand Patrick le Lay, alors PDG du groupe TF1 prononça cette phrase choc en 2004, nombreux furent celles et ceux qui en dénoncèrent le cynisme absolu. Et chacun de réaffirmer que sa mission était d'éduquer tout en divertissant. On s'était pris à espérer qu'émergeraient des programmes qui ... [Lire la suite.](#)



DOSSIER

Géomatique, le réveil africain ?

Que se passe-t-il en matière de géomatique sur le continent africain ? Faut-il toujours traverser le désert des données et la jungle des bailleurs de fonds pour s'installer sur le marché ? Sans prétendre à l'exhaustivité, une vingtaine d'acteurs nous ouvrent des pistes de réflexion sur ce continent complexe mais prometteur.



À lire dans ce dossier :

- [Cartes et légendes d'Afrique](#)
- [Regain satellitaire](#)
- [La nouvelle frontière du capitalisme](#)
- [Portraits d'entrepreneurs](#)
- [Place aux jeunes](#)



REPORTAGES

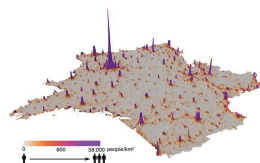
La ville à toute heure

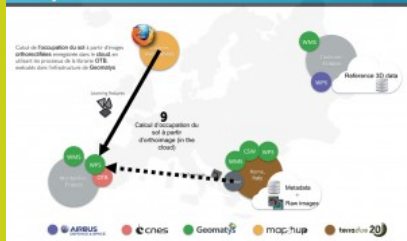
Lors du dernier colloque SAGEO qui s'est tenu fin novembre 2014, une équipe de chercheurs des laboratoires PACTE de Grenoble et LIVE de Strasbourg ont présenté une méthode pour mieux comprendre la distribution spatio-temporelle des « aménités » urbaines. Une autre vision du « pouls » de la ville ... [Lire la suite.](#)



Données issues de la téléphonie mobile : potentiel et limites

Chaque utilisateur de téléphone portable génère quotidiennement des milliers de données géolocalisées. Nombreux sont les chercheurs qui explorent cette nouvelle manne d'informations, tandis que des offres commerciales sont désormais proposées par les opérateurs et leurs partenaires. Mais quelles données sont réellement disponibles et à quelles analyses peuvent-elles servir ?... [Lire la suite.](#)





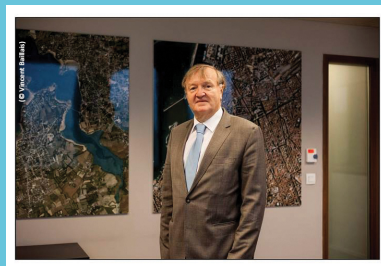
Jongler dans les nuages

Lors du colloque organisé par le pôle INSIDE en novembre dernier, Frédéric Houbie, architecte système chez Geomatys, a présenté un démonstrateur qui enchaîne des traitements OGC déportés appliqués à des images satellitaires. Une première qui ouvre l'ère des géoservices dans les nuages... [Lire la suite.](#)

PORTRAIT

Du territoire à la carte

Daniel Bursaux, le nouveau directeur général de l'IGN a pris ses fonctions mi-novembre. Ce haut fonctionnaire est au service de l'aménagement du territoire depuis près de trente-cinq ans. Le service public chevillé au corps, il était encore en train de prendre ses marques au moment où nous l'avons rencontré. Et de découvrir le dessous des cartes !... [Lire la suite.](#)



RESSOURCES

Information géographique : regards critiques – regards croisés

Découvrez l'appel à propositions des prochaines Rencontres DécryptaGéo

9 et 10 juin 2015



COMMUNIQUÉS

Les communiqués de presse parus depuis le 15 janvier 2014

- [Open Data](#) : la ville d'Issy-les-Moulineaux héberge sous Microsoft Azure les données de son portail OpenDataSoft
- [Salon Mondial de l'Agriculture et de l'Élevage](#): Airinov est reconnu comme un acteur majeur du secteur
- [Marché des SIG](#) : Business Geografic continue de s'imposer comme un leader français et international des solutions SIG web et géo-décisionnelles
- [GEOCONCEPT lance Geoconcept Sales & Marketing Portal 2.5](#)
- [Parrot adopte SOLIDWORKS Industrial Design de Dassault Systèmes pour concevoir ses drones révolutionnaires](#)
- [Dassault Systèmes étend sa stratégie d'alliances avec les intégrateurs de systèmes pour répondre aux besoins du marché](#)
- [1Spatial renforce son partenariat avec Laser Scan Inc](#)
- [Insiteo déploie sa solution de géolocalisation indoor à l'aéroport de Toulouse Blagnac](#)

- [Autodesk détaille le passage à l'abonnement pour les nouvelles licences de ses logiciels](#)
- [Gfi Informatique confirme ses ambitions sur le marché digital français.](#)
- [Progis crée YouMaps, la plateforme géographique pour entreprise reposant sur la puissance de Google Cloud Platform](#)
- [Pitney Bowes : Tim Barber nommé Vice-Président de la division Solutions E-commerce pour la région EMEA](#)
- [PTV Drive&Arrive, la solution logistique de partage d'informations pour gagner en réactivité](#)
- [GEOCONCEPT lance Opti-Time 8.3 pour optimiser les plannings des ressources mobiles et logistiques](#)
- [Schneider Electric et Autodesk collaborent pour améliorer les pratiques en gestion du cycle de vie des bâtiments](#)



Cette newsletter vous est proposée par DécryptaGéo
Publication du Groupe Rouge Vif

CONTACT : Florent Vérité fverite@decryptageo.fr