



# DÉCRYPTAGÉO LA NEWS

L'actualité de l'information géographique

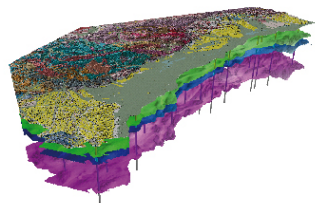
Octobre 2013



DÉCRYPTAGÉO  
LE MAG

[*Abonnez-vous*]

## À L'ACTU

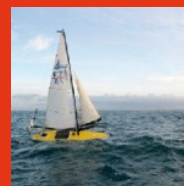


### Vers une géologie détaillée en 3D

Référentiel géologique de France, tel est le nom du nouveau projet du BRGM qui prend le relais de la carte géologique au 1/50 000. Il s'agit désormais de compléter et d'harmoniser l'ensemble des connaissances géologiques détaillées sur le territoire en trois dimensions... [Lire la suite.](#)

### Après les drones, les voiliers robots

C'est à Brest début septembre que s'est tenue la sixième coupe du monde des voiliers autonomes. Loin du petit bateau téléguidé de votre enfance, ces minivoiliers (quelques mètres quand même pour certains) sont plutôt issus des laboratoires de recherche et à visée scientifique... [Lire la suite.](#)



### Gaia s'apprête à cartographier les étoiles

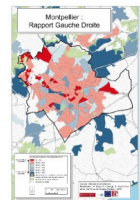
Arrivé au centre spatial guyanais, le satellite Gaia, construit par Astrium pour l'Agence spatiale européenne (ESA) devrait quitter le sol le 20 ... [Lire la suite.](#)

### La BD Carthage en licence ouverte

La coopération entre l'IGN et l'ONEMA (Office national de l'eau et des milieux aquatiques) autour de la BD Carthage vient de faire l'objet d'une nouvelle convention, qui a été officiellement signée le 9 septembre dernier... [Lire la suite.](#)

## Cartelec en ligne

Le projet [Cartelec](#), financé par l'Agence nationale de recherche (ANR), consiste à analyser le paysage politique français à l'échelle du bureau de vote. Dans ce cadre, une base de données ... [Lire la suite.](#)



## Penser Internet comme un espace

« *Et si Internet était réellement un espace au sein duquel avait lieu une part croissante de notre existence, de nos pratiques, de nos échanges, de notre culture ?* » telle est la question posée par Boris Beaudé, chercheur au laboratoire Chôros de l'École polytechnique de Lausanne (EPFL) dans *Internet, changer l'espace, changer ...* [Lire la suite.](#)

## Maperial

Lancé par trois jeunes développeurs français, le site [www.maperial.com](http://www.maperial.com) permet de réaliser des cartes thématiques en utilisant diverses ressources en ligne (services WMS, tuiles SRTM...), couplées à vos propres données... [Lire la suite.](#)



## Nokia garde ses cartes en main

L'annonce du rachat de la division téléphones mobiles de Nokia par Microsoft début septembre a fait couler beaucoup d'encre. De fait, le constructeur finlandais va se recentrer sur les services et la cartographie, héritée de Navteq et rassemblées sous la bannière HERE qui sera désormais au cœur des métiers de ... [Lire la suite.](#)

## Textos du mois

- [ERDAS ECW/JP2 SDK](#)
- [Oracle 12c](#)
- [Kxen racheté par SAP](#)
- [Quoi de neuf dans MapInfo 12.0 ?](#)
- [Partenariat Egis Autodesk autour du BIM](#)
- [Application de gestion des réseaux humides sur arcOpole](#)
- [IDGEO prend la suite des Services géographiques](#)
- [Makina Corpus dans les Calanques](#)
- [Besoin d'eau fraîche ? Merci GeoConcept](#)
- [La SNCF s'équipe d'un laser mobile RIEGL](#)

## CARTE DU MOIS



### Fresque orthophotographique

Ici, c'est Brest. C'est le nom de la double fresque murale que les Brestoïis peuvent découvrir depuis quelques jours, à deux pas du pont de Recouvrance, le long de la nouvelle ligne de tram.... [Lire la suite.](#)

## DÉCALAGÉO

### Les scientifiques sont des gens sérieux

En tout cas, c'est ce que ma maman m'a appris et je la crois volontiers. Bien sûr, ça rigole dans les colloques scientifiques : on boit, on mange, on joue aux fléchettes, mais tout ça, c'est le soir. En séance, on se tient, et on respecte un immuable plan ...[Lire la suite.](#)



## DOSSIER



### L'Internet des objets

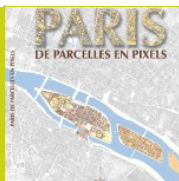
L'Internet des objets a longtemps fait rêver les amateurs de science-fiction. Pourtant, depuis 2011, le nombre d'objets communicants a dépassé le nombre d'humains sur Terre. Grâce au développement des communications sans fil et au stockage de données sur la toile, le concept prend corps ... [Lire la suite.](#)

## REPORTAGES

### Digital Globe : le roi en son royaume

Au royaume de la très haute résolution, même si le roi étend son emprise, les sujets restent confiants. Les très bons résultats de Digital Globe lui permettent d'entraîner l'ensemble des acteurs dans une course au pixel qui ne sera peut-être pas du goût des industriels de la photographie aérienne ! [Lire la suite.](#)



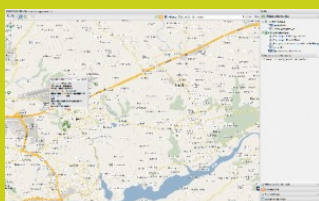


## Alpage au fil des pages

Alpage fut sans conteste l'un des projets de recherche les plus aboutis en termes d'association entre historiens et géomaticiens. Terminé voilà maintenant trois ans, il vient de ... [Lire la suite.](#)

## De PRODIGE à GEORHONEALPES

Mi-septembre, la plateforme PRODIGE en Rhône-Alpes s'est officiellement ouverte à Internet. Mais pour quelques mois seulement, car elle devrait se fondre dans GEORHONEALPES d'ici la fin de l'année... [Lire la suite.](#)

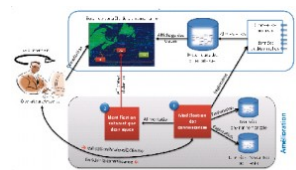


## Les référentiels en question

Les référentiels géographiques sont aux SIG ce que la bière est à la pression, pourrait-on dire en paraphrasant Pierre Dac. Indispensables, inquestionnables, immuables... Mais est-ce toujours aussi vrai à l'heure où chacun peut produire ses propres cartes ?... [Lire la suite.](#)

## SAGEO 2013 prend le large

Le Centre de recherche sur les risques et les crises (CRC) de Mines ParisTech travaille sur ... [Lire la suite.](#)



## PORTRAIT



## Lignes de vies

Drôles de portraits que ceux que propose Céline Boyer dans *Empreintes* ! Pas de visages, mais des mains, paumes offertes au récit du voyage qui les a conduites en France. Depuis leur lointaine terre natale, symbolisée par la carte, ces mains racontent des parcours individuels et intimes. Mais elles dessinent également une ... [Lire la suite.](#)

## RESSOURCES

## Pétition Pour la création d'une mention géomatique en licence et master

Pour Madame la Ministre de l'Enseignement supérieur et de la Recherche

A l'occasion de la préparation d'un nouveau cadre national des formations, le Ministère de l'Enseignement

Supérieur et de la Recherche entend réformer la nomenclature des diplômes. Dans l'état actuel de ce projet, il n'existe pas de mention Géomatique attachée à un diplôme de Licence ou de Master... *Lire la suite.*

## Les territoires numériques de la France de demain

**Claudy LEBRETON, Président du Conseil général des Côtes-d'Armor et de l'Assemblée des départements de France, le Commissariat général à la stratégie et à la prospective (CGSP), et l'Assemblée des départements de France (ADF) viennent de publier un rapport "Les territoires numériques de la France de demain" *Lire la suite.***

## Livre Blanc : « Web-to-Store: Enjeux et opportunités pour le commerce physique à l'ère du digital »

Les consommateurs ont plusieurs canaux d'achats : les commerces physiques et Internet. Aujourd'hui, seulement 6 % des consommateurs sont des pures players Internet, autrement dit, achètent uniquement sur Internet et 8% sont des pures players commerces physiques ... *Lire la suite.*



## Les communiqués de presse parus depuis le 13 septembre

- [4810,02 mètres : L'altitude du sommet du mont Blanc a diminué de 40 cm depuis 2011](#)
- [Geotrek : l'application de Makina Corpus pour répertorier, gérer et valoriser les sentiers](#)
- [GEOCONCEPT lance Opti-Time 8.0, nouvelle solution d'optimisation des plannings des ressources mobiles et logistiques](#)
- [GEOCONCEPT et ses partenaires CGx et Panasonic présentent leurs innovations dédiées aux Sapeurs-Pompiers](#)
- [LE GROUPE LA POSTE PARTENAIRE DU CONCOURS DATACONNEXIONS](#)
- [Isogeo signe un partenariat avec Sysra pour la mise en place d'une plateforme SIG collaborative](#)
- [Autodesk signe un accord portant sur l'acquisition de technologies de calcul de structures auprès de Graitec](#)
- [EXPOSITION SIG : 15 ANS DE CARTOGRAPHIE SUR L'ÎLE DE RÉ](#)
- [« Valeo Innovation Challenge » : 100 000 euros à gagner !](#)
- [Bentley annonce les finalistes des projets en compétition pour les Be Inspired Awards 2013](#)
- [VirtualGeo : Une première année couronnée de succès pour le nouveau moteur cartographique 3D du Géoportail de l'IGN.](#)
- [Un satellite Pléiades photographie et mesure la plus jeune île du monde](#)
- [Transports intelligents : PTV apporte son expertise](#)
- [Festival international de géographie de Saint-Dié-des-Vosges : L'IGN présente une carte au sol géante du Massif des Vosges et de nombreux services cartographiques en ligne](#)
- [Un concentré des derniers contrats remportés par Esri France et son actualité](#)
- [Syntec Numérique publie le Guide des Bonnes Pratiques de la « ville numérique »](#)

- [Pitney Bowes: cartographie des moyens de transport utilisés pour les trajets domicile-travail en Ile-de-France](#)
- [L'IGN et ESRI France présentent la nouvelle version de FranceRaster®](#)
- [SIG 2013 – Conférence Francophone ESRI : Panasonic Toughbook/Toughpad y exposera ses solutions mobiles professionnelles, les 2 et 3 octobre 2013 au Palais des Congrès de Versailles.](#)
- [GEOCONCEPT lance Sales & Marketing Portal 2.0, solution full web pour un géomarketing plus simple et collaboratif](#)
- [STAR-APIC, acteur du Sommet Mondial de la Ville Durable](#)
- [LES PERSPECTIVES DE L'OPEN SOURCE POUR 2014](#)
- [ArcGIS 10.2 transforme les SIG](#)
- [EXEO rejoint NOVACOM SERVICES pour constituer le premier groupe français en géolocalisation de véhicules dédiés à la propreté](#)
- [L'Oréal Professionnel organise ses forces de vente avec PTV](#)
- [Le redressement du Costa Concordia suivi depuis l'Espace](#)
- [Esri France annonce le lancement de son offre Géomarketing : Esri Business Analyst](#)
- [Le réseau de partenaires revendeurs GeoQlikTM passe la barre des 100 membres et investit de nouveaux marchés](#)
- [MapInfo Professionnal v12.0 disponible en version française](#)
- [Egis, filiale de la Caisse des Dépôts, fait confiance à Autodesk pour ses grands projets d'ingénierie](#)



Retrouvez vos prochains rendez-vous géomatiques  
en suivant [ce lien](#)



Édition 2014 :  
du 8 au 10 avril 2014

Découvrez  
notre appel à propositions



Cette newsletter vous est proposée par DécryptaGéo  
Publication du Groupe Rouge Vif

CONTACT : Nathalie Belmont [nbelmont@decryptageo.fr](mailto:nbelmont@decryptageo.fr)

